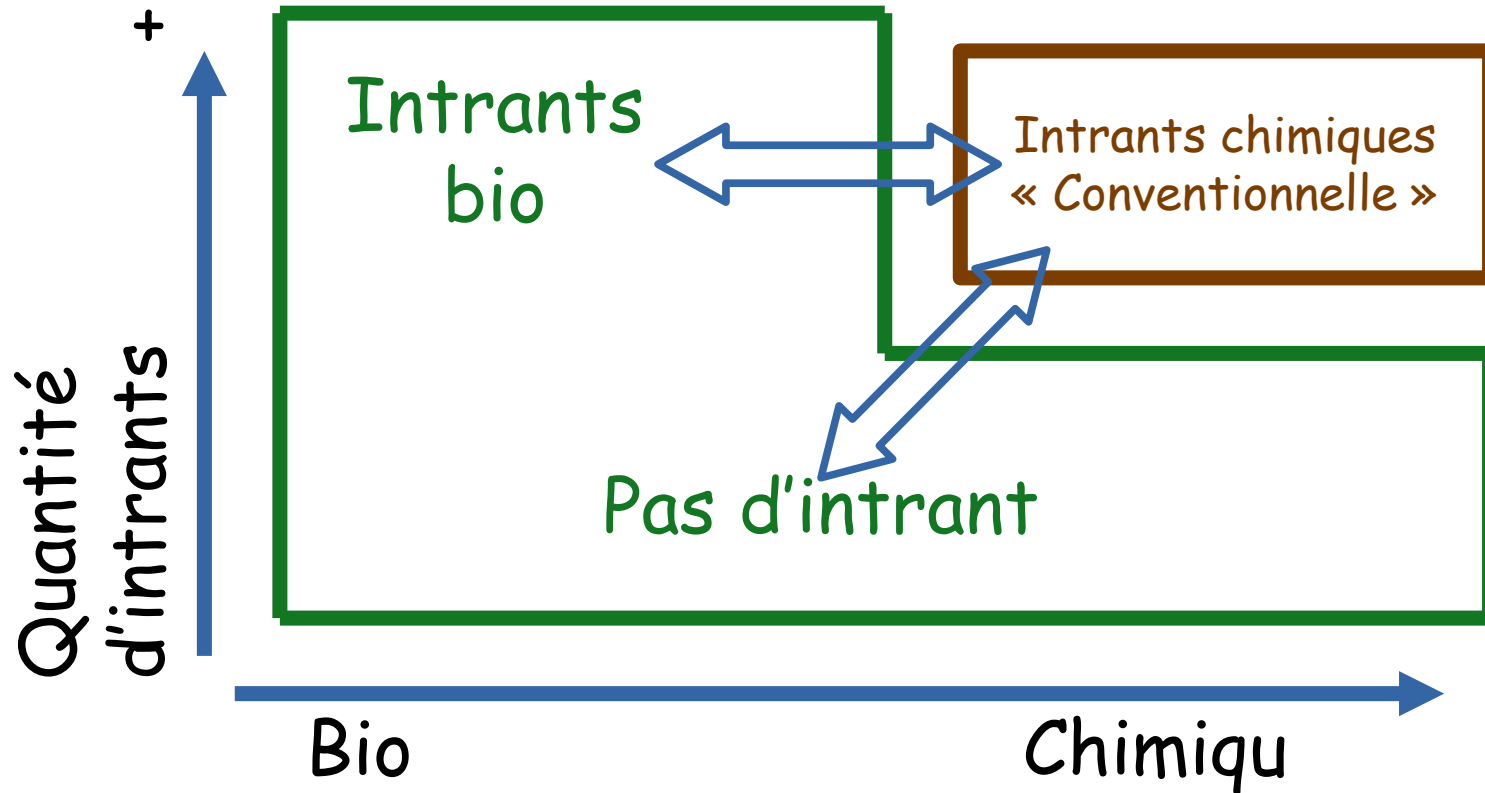




**Le potentiel des données distribuées
et du pair à pair pour transmettre les
connaissances agroécologiques et
ancestrales**

PRÉCOS, 9/11/2023

Qu'est-ce que le « bio » ?





5204 / CR 1009
 1 days
 suitable for Samba season (August sowing)
 5 kg/ha
 Slender rice with less 1000 grain
 weight of 15.9 g
 Resistant to leaf folder, moderately resistant to
 stem borer, Multipurpose rice suitable for
 consumption as meals, for making tiffin,
 snacks and savouries









Science citoyenne

2020 Indigenous Mapping Workshop demo

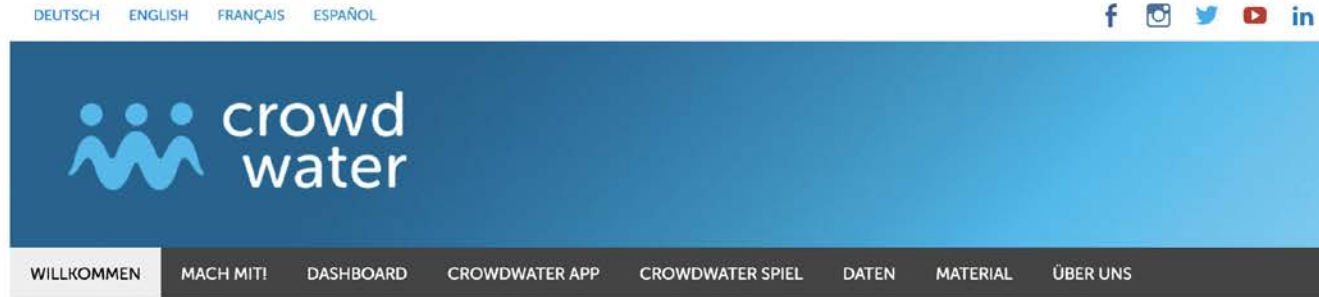
In anticipation of the Terrastories technical session taking place at the [2020 Indigenous Mapping Workshop](#) on November 16, we created a demo for the tutorials that will be worked on during the session. This live demo does not have any of the videos or photos because it's a free build of the source code, but it shows the core features of the app.

To view restricted stories on the demo, log in with username `demo@terrastories.io` and password `mapsthatroar`.

2020IMW Terrastories demo



Science citoyenne



CrowdWater steht für eine unabhängige und zuverlässige Datenerfassung durch die Öffentlichkeit – Citizen Science – zur Modellierung von Hochwasser- und Trockenheitsvorhersagen und zur Ergänzung von bestehenden Messungen. Diese wird lokal wissenschaftlich von der [Universität Zürich](#) entwickelt, um sie später auch in entlegenen Gebieten und Regionen mit geringer Datenverfügbarkeit anwenden zu können.



Das könnte dich interessieren...



CrowdHydrology

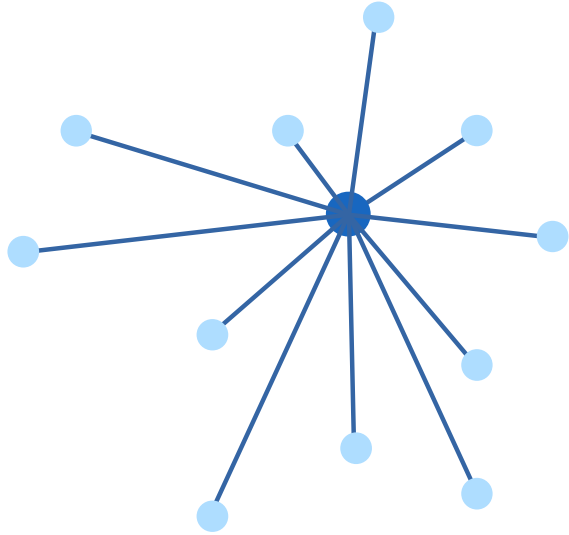


WELCOME
to CrowdHydrology

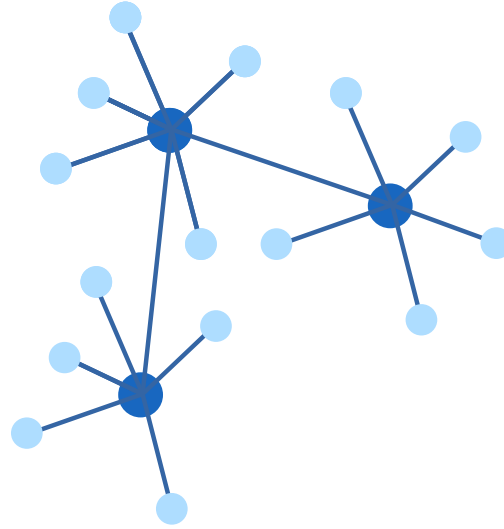
CrowdHydrology was established in 2010 with the goal of using innovative methods to collect spatially distributed hydrologic data. What began in the Northeast United States has now expanding to programs across the entire continent. Our hope is that this platform will soon enable us to expand even farther, offering global support to those seeking to aid the study of hydrologic data worldwide.

[SEE WATER LEVELS](#)

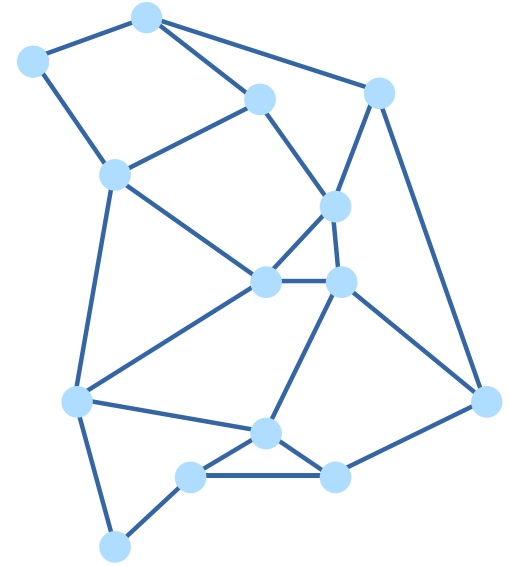




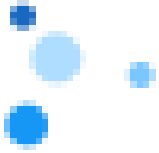
Systeme
centralise
é



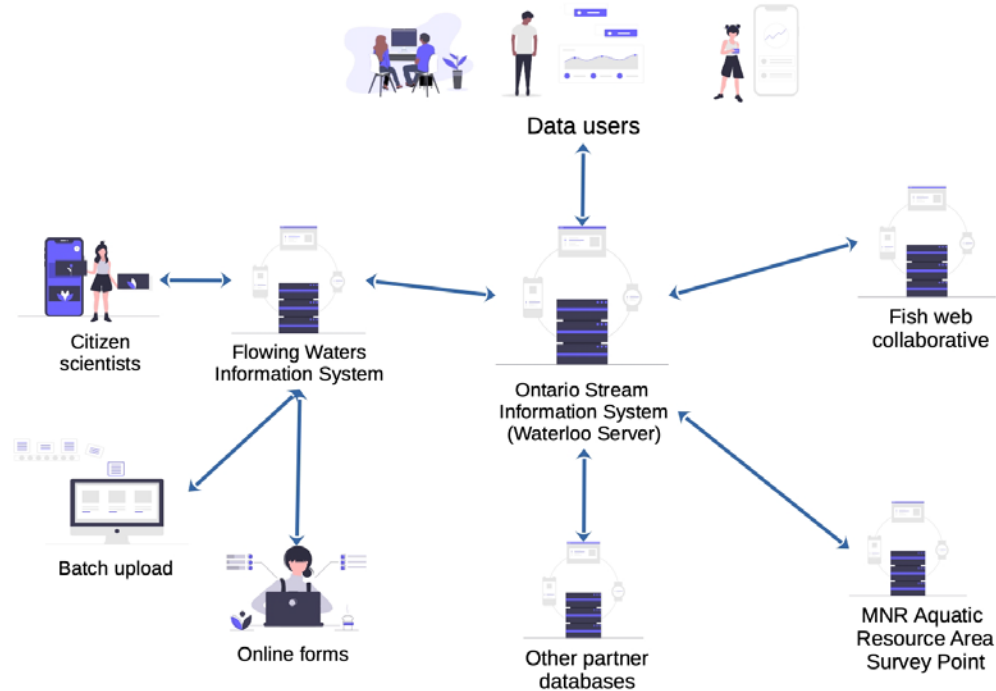
Systeme
decentralise
é

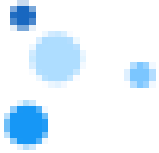


Systeme
distribue
é

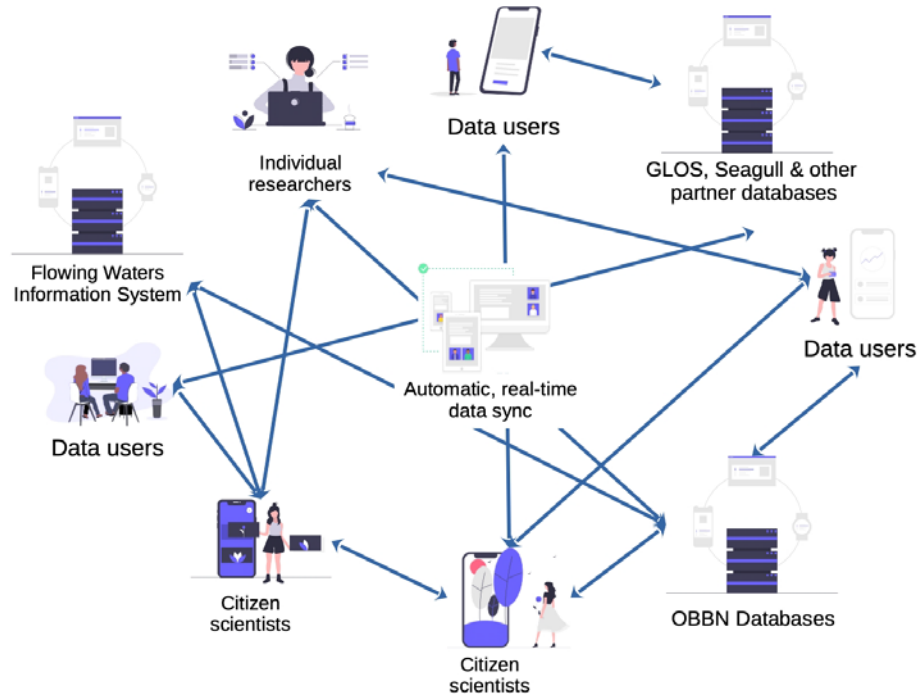


Systeme centralisé





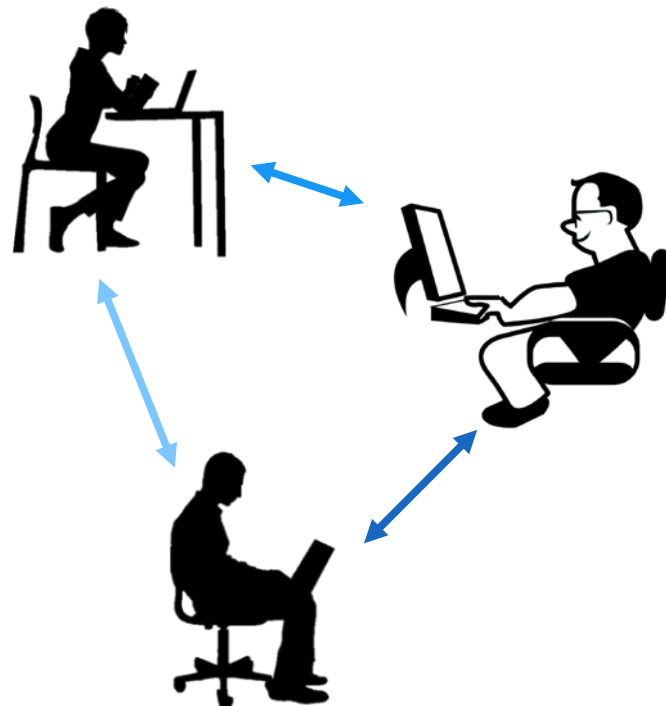
Systeme distribue



Centralisé

Distribué

Aucune
source
unique de
vérité



Le cycle de la recherche



1. Collection de données



2. On les envoie à un serveur



3. Le serveur vérifie les permissions



Contrib.	Date	Précip.
Delphine	01/02/23	4
Delphine	02/02/23	10
Rémi	04/02/23	0
Delphine	05/02/23	1
Rémi	06/02/23	2

4. Le serveur les ajoute à une BD centrale



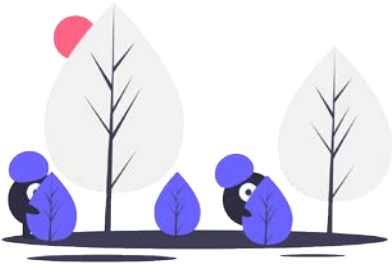
5. Le serveur envoie les données unifiées aux utilisatrices



6. Fini le financement



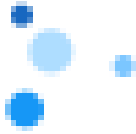
7. Mais où sont mes données ?!



Avec Constellation



1. On collecte les données.

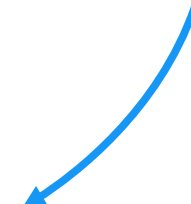


2. Chacun les ajoute à sa BD locale.



3. Constellation recherche d'autres personnes avec des données compatibles.

Contrib.	Date	Précip.
Delphine	01/02/23	4
Delphine	02/02/23	10
Rémi	04/02/23	0
Delphine	05/02/23	1
Rémi	06/02/23	2



4. Chaque personne accède, localement, aux données du réseau entier.



5. Le chargé de projet a disparu ? Pas de soucis ! On continue comme avant.





Constellation



கணக்கு அமைப்புகள்



என் கணக்கு வடிவூட்டம் மற்றும் மொழிகள் வலைப்பின்னல்



பொதுவான செய்தி

இந்த தகவல் பொதுவில் உள்ளது



உங்கள் பெயர்
ஜூலீஎன்



உங்கள் மின்னஞ்சல்
julien.malard@mail.mcgill.ca

சாதனங்கள்



அடையாளம் : 0378a0bb1d40cc41647e24092365b4abd7f8f4051e21bba6e877e4325525ffc420
இந்த சாதனம்



கணக்கு அமைப்புகள்



என் கணக்கு

வடிவூட்டம் மற்றும் மொழிகள்

வலைப்பின்னல்



வண்ணங்கள்

கலாச்சாரம்



ஒளி/இருள்

படத்தின் வடிவூட்டம்

unDraw

வள்ளுவர் வள்ளலார் வட்டம்

மொழி

இடைமுக மொழி

கணக்கு அமைப்புகள்



என் கணக்கு வடிவூட்டம் மற்றும் மொழிகள் வலைப்பின்னல்



இணைப்புகள்

- m **12D3KooWRLsZVnBrR4FdFLSatFZDiqbUSvc4ePyHiLDt2b2uVrKm**
/ip4/18.217.89.46/tcp/30006/p2p/12D3KooWRLsZVnBrR4FdFLSatFZDiqbUSvc4ePyHiLDt2b2uVrKm
- M **12D3KooWRKp515iE9QTgg4wyknvEiNPCMHC2jfpBL3yq9NvuNsHM**
/ip4/2.59.156.113/tcp/4001/p2p/12D3KooWRKp515iE9QTgg4wyknvEiNPCMHC2jfpBL3yq9NvuNsHM
- Q **12D3KooWRKJfys7TnvpNzgKp7FZp6BB13ejgFyErJ2ttvwAx766Q**
/ip4/147.135.11.107/tcp/4001/p2p/12D3KooWRKJfys7TnvpNzgKp7FZp6BB13ejgFyErJ2ttvwAx766Q

எனது தரவுத்தளங்கள்

Mots-clefs

Variables

Bases de données

+ புதிய மாறி
Créer une nouvelle variable

123 நிலநிரைக்கோடு



123 அதிகபட்ச வெப்பநிலை



எனது தரவுத்தளங்கள்

Mots-clefs

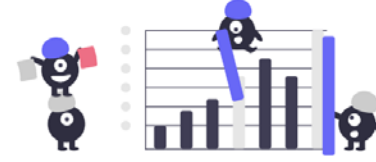
Variables

Bases de données



புதிய தரவுத்தளம்

புதிய தரவுத்தளத்தை உருவாக்கவும்



Données exemple E... [↔](#)

ஃடு க.த.உரிமம் க,௦



எனது தரவுத்தளங்கள்

Mots-clefs

Variables

Bases de données

ஒரு பெயரைத் தேர்ந்தெடுக்கவும்

க.

கவலைப்பட வேண்டாம்; இந்த பெயர்களை பின்னர் மாற்றலாம்.

மொழி

français



தரவுத்தள பெயர்



தமிழ்

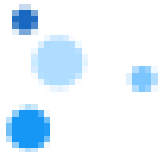


வானிலை



பின் செல்க

அடுத்தது



Types de données

Données > Test Constel... > Tableau test




Tableau test


DONNÉES

Variable numériqu...
123
4567
0.123

Image test

Lignes par page : 10 1-4 de 4

QmVivze... [jpg]





Si ça vous intéresse...



<https://réseau-contellation.ca>

<https://github.com/reseau-constellation>

Merci !

Julien Malard-Adam^{1,2},
நல்லுசாமி ஆனந்தராஜா (N. Anandaraja)²,
ஷீஜா (K. Sheeja)³,
Wiestke Medema³,
Johanna Dipple³

¹ G-Eau, IRD, Université de Montpellier

² தமிழ்நாடு வேளாண்மைப் பல்கலைக்கழகம் -
Université Agricole du Tamil Nadu

³ Université McGill, Département Génie des
bioressources

